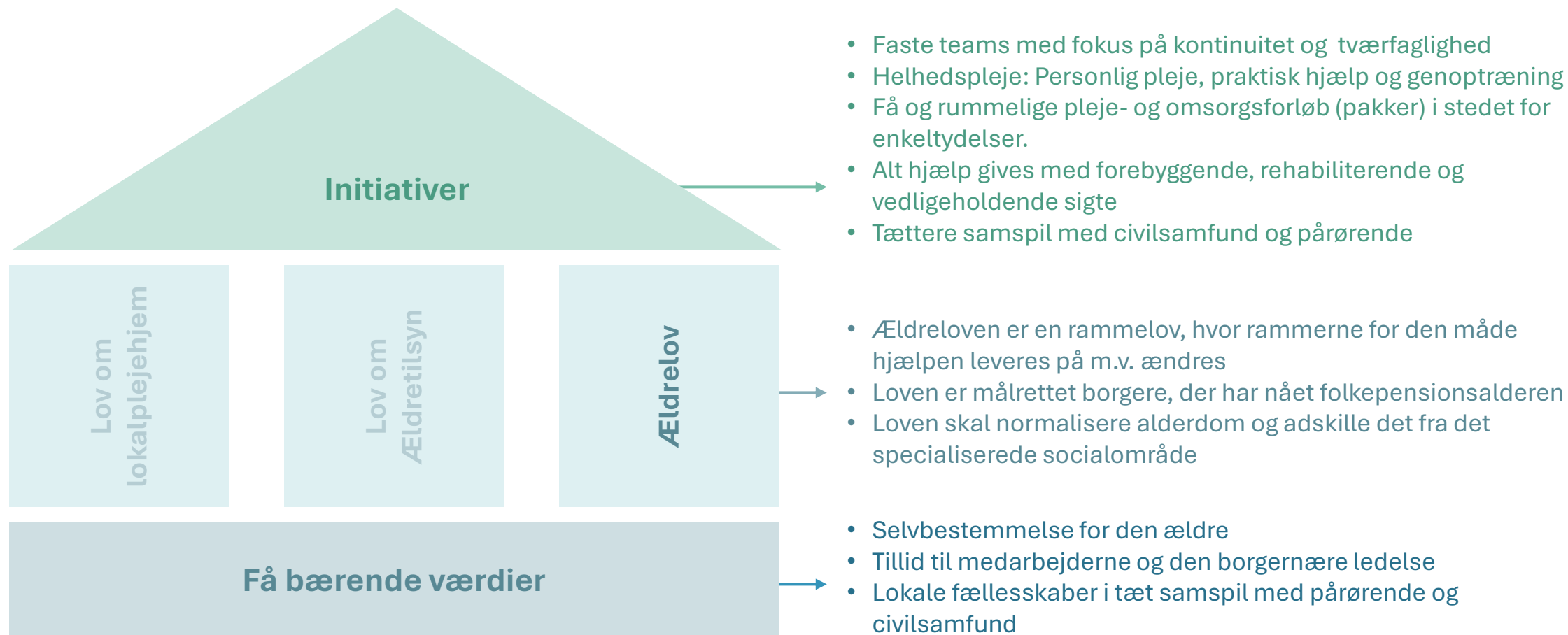


Ældrereformen

OMU 11. juni 2025



Ældrereformen: Hvad består den af?



Ældrereformen: Hvad består den af?

Få bærende værdier

1: Selvbestemmelse for den ældre

Borger har indflydelse på udmøntningen af hjælpen fra gang til gang, så hjælpen er i overensstemmelse med aktuelle behov og ressourcer

2: Tillid til medarbejderne og den borgernære ledelse

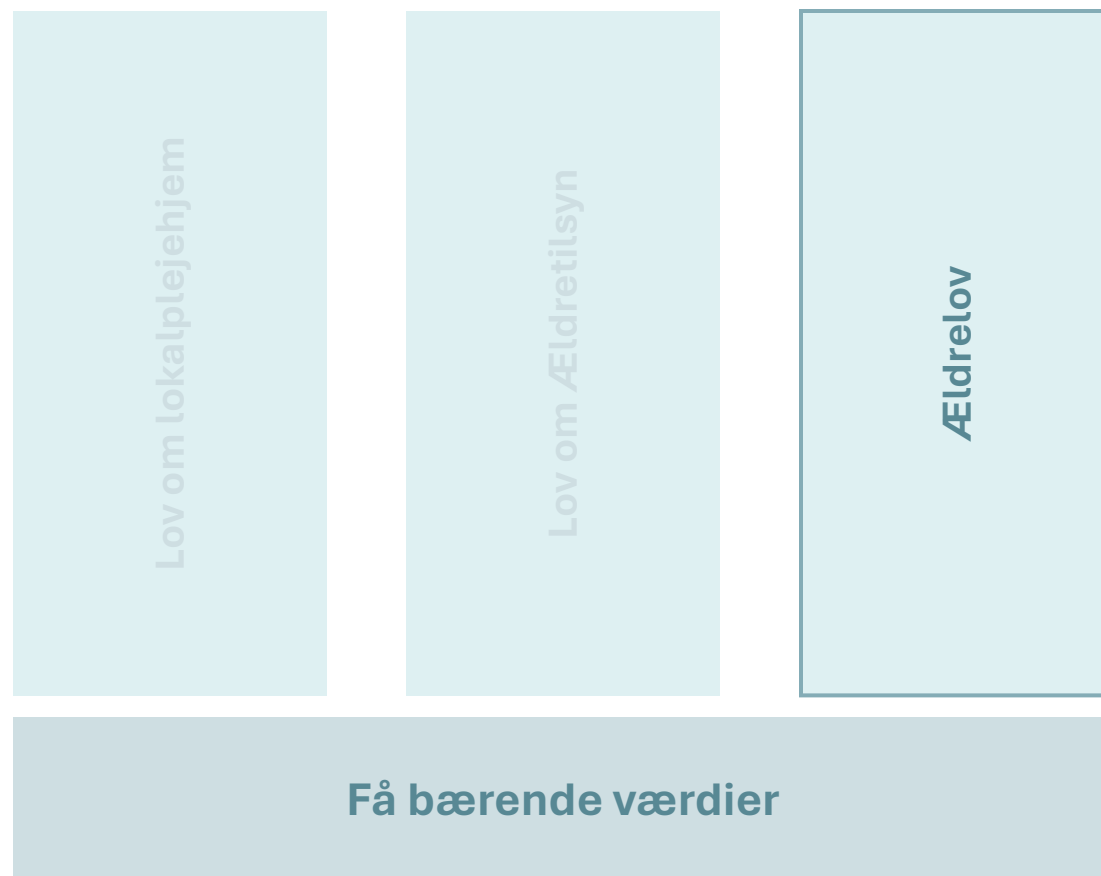
Tillid til medarbejdernes og den borgernære ledelses faglighed og kompetencer, der indebærer muligheder for ansvar og medbestemmelse i tilrettelæggelsen og udmøntningen af hjælpen

3: Lokale fællesskaber i tæt samspil med pårørende og civilsamfund

Gensidigt og ligeværdigt samarbejde, baseret på kendskab til og respekt for de forskellige vilkår, der kendetegner henholdsvis en kommunal myndighed på den ene side og på den anden side en pårørende, en civilsamlundsorganisation eller et lokalt fællesskab



Ældrereformen: Hvad består den af?



Normalisering af ældreområdet

- Ældreområdet udskilles fra Serviceloven for at normalisere alderdommen fra det specialiserede socialområde
- Alderdom er et alment område, for alle kan få behov for ældrepleje som følge af aldring

Målgruppe og alderskriterie

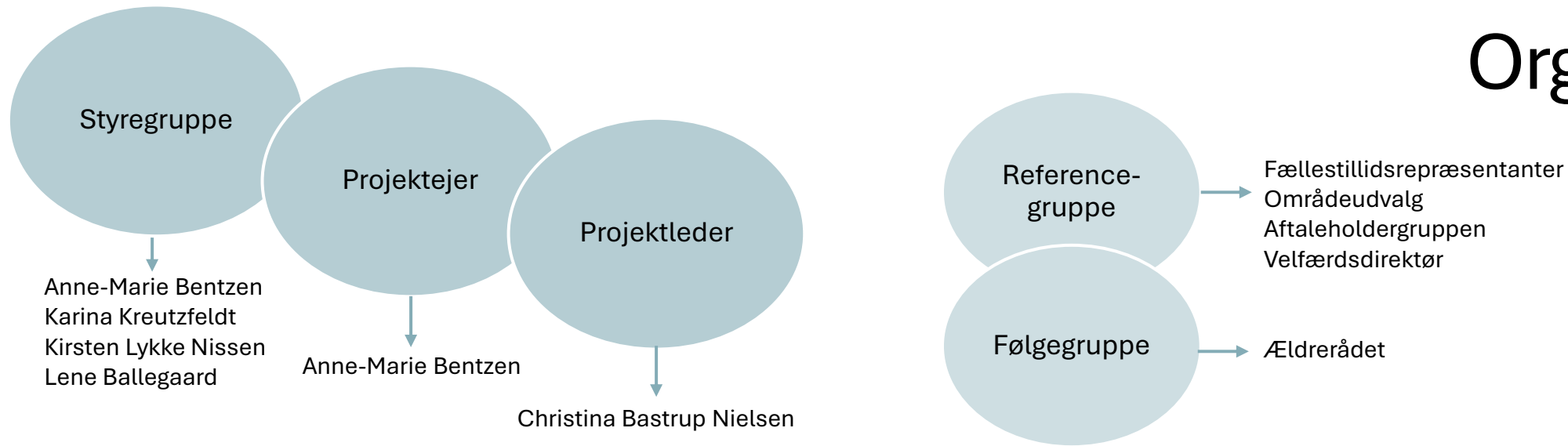
- Loven gælder for borgere, der har nået folkepensionsalderen og har brug for hjælp til den daglige livsførelse som en del af aldringen.
- Alder skal tillægges væsentlig betydning ift. hvilken lovgivning borgeren hører under (ældreloven eller serviceloven)

Lovens ikrafttrædelse

- Loven træder i kraft 1. juli 2025 og nye borgere skal visiteres til pakker pr. 1. juli 2025.
- Kendte borgere skal være revisiteret efter ældreloven senest 1. juli 2027



Organisering



Arbejdsgrupper

Kommunikation (Tovholder: Christina Bastrup Nielsen)			
Økonomistyring og ledelsesinformation (Tovholder: Andreas Nielsen)			
Organisatorisk implementering (Tovholder: Rikke Broch)			
FSIII-forenkling og brugergrænseflade (Tovholder: Tanja Thygesen Pilgaard)			
Pakkevisitation Tovholder: Christina Bastrup Nielsen	Forebyggelse Tovholder: Dorthe Bligaard	Faste teams Tovholder: Maria Sørensen	Privat leverandør Tovholder: Jacob Dietrich
Tilsyn og kvalitet Tovholder: Helle Charlotte Nielsen	Kvalitetsstandards og borgerkommunikation Tovholder: Signe Lindballe	Træning og rehabilitering Tovholder: Dorthe Bligaard	



Tidslinje

2023 og 2024

Opstart af faste teams

- Glesborg: 1. november 2023
- Grenaa: 1. juni 2024
- Allingåbro: 1 november 2024

18. april 2024

Aftale om Ældrereform

19. december 2024

Vedtagelse af love i Folketinget

1. januar 2025

Lov om lokalplejehjem og lov om ældretilsyn træder i kraft

1. januar → 1. juli 2025

Forberedelse af implementering af Ældrelov og Lov om ældretilsyn

1. juli 2027

Fuld implementering af Ældreloven

1. kvartal 2026 – 2. kvartal 2027

Revisitering til Ældrelovspakker
Datakonvertering til FSIII-forenkling

Oktober 2025

KMD release med ny systemopsætning

Forår 2025

Politisk godkendelse af pakker, forebyggelseskoncept, privat leverandør mv.

31. december 2026

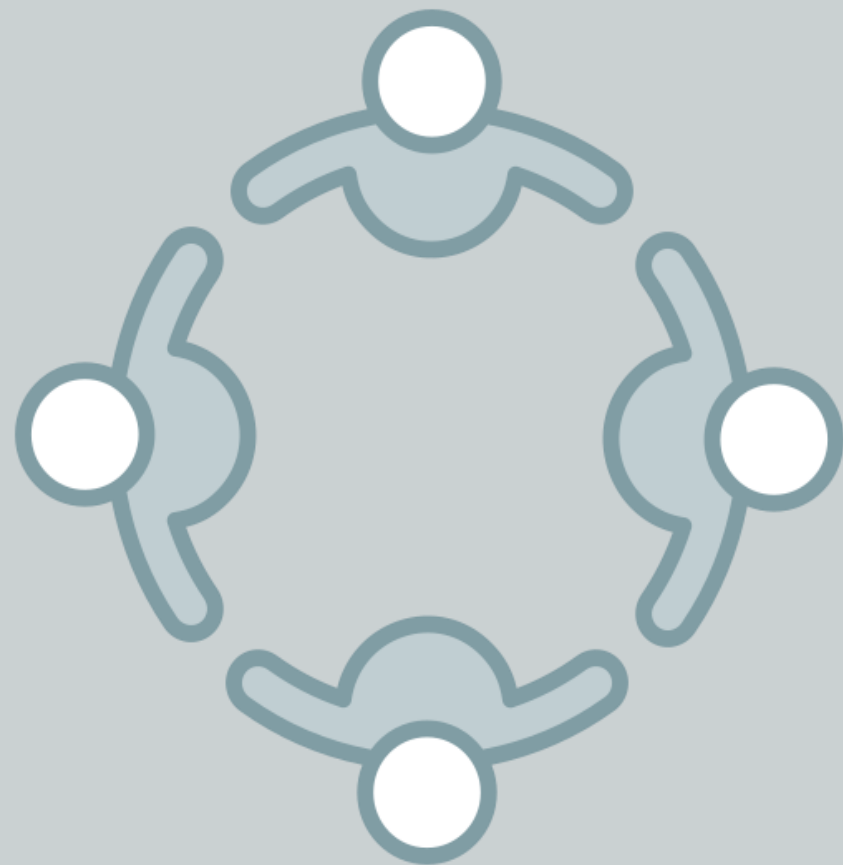
Frist for implementering af FSIII-forenkling

1. juli 2025

Ældrelov træder i kraft
Opstart af ældretilsyn



Helhedspleje



Helhedspleje

Ældreloven

Al hjælp gives med et **forebyggende, rehabiliterende og vedligeholdende** sigte

Helhedspleje

Praktisk hjælp

Personlig pleje

Genoptræning
(ikke i forbindelse
med sygehusophold)

Øvrig lovgivning

(Sundhedslov, servicelov mv.)

Genoptræning
ifm. sygehus-
ophold

Sygepleje

Hjælpemidler

Osv.



Pakkestruktur

Afklaringsforløb

Ældreloven § 4

Pakke 0

Forebyggelse og
afklaring af nye
borgeres behov
og ressourcer

Op til 12 uger

Pleje- og omsorgsforløb

Ældreloven § 10

Pakke 1

Praktisk hjælp
Personlig pleje
Rehabilitering

Pakke 1a

Genoptræning

0-2 timer

Pakke 2

Praktisk hjælp
Personlig pleje
Rehabilitering

Pakke 2a

Genoptræning

2-8 timer

Pakke 3

Praktisk hjælp
Personlig pleje
Rehabilitering

Pakke 3a

Genoptræning

8-13 timer

Pakke 4

Praktisk hjælp
Personlig pleje
Rehabilitering

Pakke 4a

Genoptræning

13-20 timer

Pakke 5

Praktisk hjælp
Personlig pleje
Rehabilitering

Pakke 5a

Genoptræning

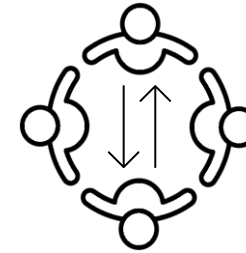
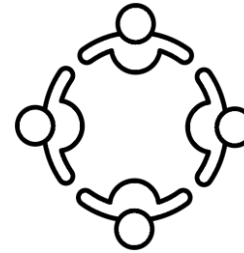
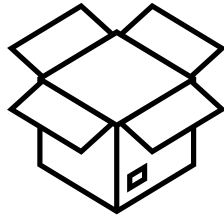
> 20 timer

Plejecenter

Ubegrænset



Helhedspleje og pakkevisitation



Borger
henvender sig

Afklaring af
behov og
visitation til
pakke

Fast team
varetager
helhedspleje

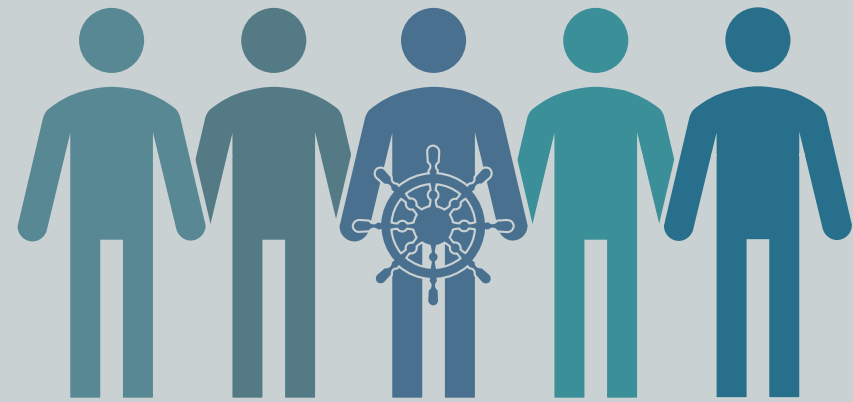
Fast team
tilrettelægger
hjælpen i
samarbejde
med borger

Fast team kan
selv foretage
mindre
justeringer

Ved funktions-
ændring over
længere tid: ny
visitation



Ledere og medarbejderes roller og ansvar



Medarbejdere

Nuværende praksis

- Enkeltydelser
- Tidsangivelser på indsatser
- Tilretninger i samarbejde med visitation ved ændringer
- Tydelig BUM-model

Ny rolle

- Dialog med borgere om udmøntning af pakke
- Dialog med kørelisteplanlægger og fast team om:
 - ændringer i borgers behov
 - tid til besøg
 - Iværksættelse af ekstra indsatser (inden for pakken)
- Styrket fokus på helhed og rehabilitering
- Frisættelse og faglighed
- Bevidsthed om data og økonomi



Ledere

Nuværende praksis

- Problemløser
- ”søjler”
- Faglig ledelse
- Fagligt ansvar for kvalitet og faglige metoder
- Data og økonomi
- Kommunikation med borgere og pårørende

Ny rolle

- **Faglig og praksisnær ledelse +**
- Sparrende og understøttende faglig ledelse, der styrker medarbejdernes faglige handlekraft
- Fagligt ansvar for kvalitet og faglige metoder +
- Meningsskaber
- Data og økonomi inden for serviceniveauet+
- Samarbejde på tværs af enheder
- Nye former for kommunikation med borgere og pårørende
- Samarbejde med civilsamfund



Fokusområder i implementeringen



Forbindelse
mellem siloerne i
organisationen



Helhedstænkning
ift. borgerens
forløb



Faglig frisættelse
og ansvar



Styring og data
"gynger og
karruseller"

